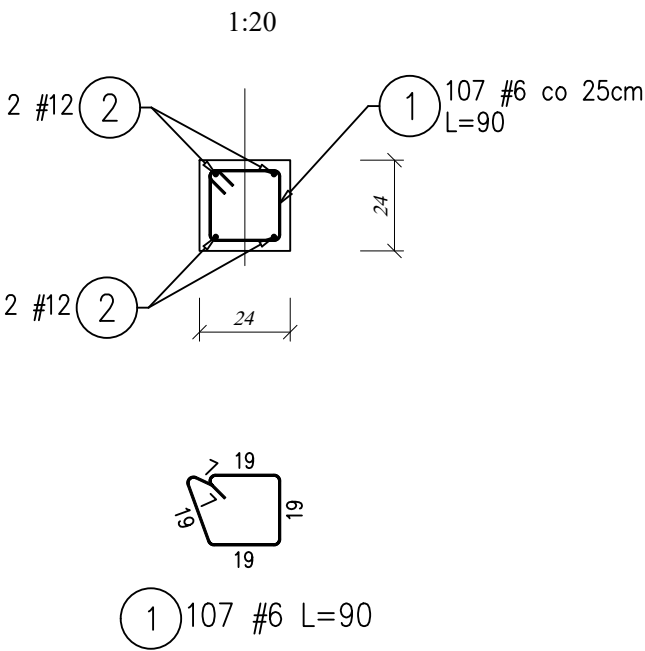


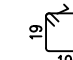
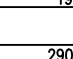
Wieniec wykonać w poziomach oparcia stropów

Wieniec
Poz. W1
wykonanie: 26,40mb

PRZEKRÓJ PRZEZ WIENIEC



ZESTAWIENIE STALI ZBROJENIOWEJ

POZ.	ILOŚĆ	NR PRĘTA	# [mm]	DŁUGOŚĆ [m]	LICZBA SZTUK		DŁ. ŁĄCZNA		KSZTAŁT PRĘTA
					W 1 POZ.	RAZEM	B500SP		
							#6	#12	
W1	26.4 mb	1	6	0.90	107	107	96.30		
		2	12	29.04	4	4		116.16	
ŁĄCZNA DŁUGOŚĆ WG ŚREDNIC [m]							96.30	116.16	
MASA JEDNOSTKOWA [kg/m]							0.222	0.888	
MASA RAZEM WG ŚREDNIC [kg]							21.38	103.15	
MASA CAŁKOWITA [kg]							124.53		

- 1) Opis kształtu pręta: PN-EN ISO 3766 (gabarytowo)
2) Długość pręta L: suma wymiarów gabarytowych

UWAGI WYKONAWCZE:

1. Zamiary zmian konsultować z projektantem!
2. Roboty budowlano-instalacyjne muszą być prowadzone z równoległą koordynacją międzybranżową. Przed przystąpieniem do robót wykonawca powinien zapoznać się z całością dokumentacji branżowej.
3. Odpowiedzialność za realizację obiektu zgodnie ze sztuką budowlaną spoczywa na kierowniku budowy.

Beton C25/30 XC1 (B30)
Zbrojenie AIIIIN (B500SP)
otulenie prętów:
- 2,5cm

	Nazwa i adres inwestycji: Budowa magazynu na potrzeby ochrony ludności poprzez dobudowę budynku do budynku Urzędu Gminy w Brzoziu, Brzozie 50 na działce 357/4, obręb 000 Brzozie, gmina Brzozie, powiat brodnicki Id działki: 040204_2.0001.357/4		
	Inwestor: Gmina Brzozie Brzozie 50; 87-313 Brzozie		
	Nazwisko i imię	Nr uprawnień	Podpis
	Konstruktor mgr inż. Paweł Zaniecki	KUP/0009/POOK/08 do projektowania bez ograniczeń w specjalności konstrukcyjno-budowlanej	
Konstruktor spr.	mgr inż. Marcin Malinowski	KUP/0081/POOK/09 do projektowania bez ograniczeń w specjalności konstrukcyjno-budowlanej	
Wieniec poz. W1			skala 1:20
			15